

Multiline PP100S⁵⁾ un PP100C⁵⁾ ar Drainlock®: sabiedriskā transporta teritorijām, administratīvo un privāto ēku noteku vietām, parkiem, gājēju zonām, vieglo automobiļu stāvvietām

Atbilst EN 1433 normām

“V” šķērsgriezums, iekšējais platums – 10,0 cm

Slodzes klase – A 15, B 125, C 250, D 400 saskaņā ar EN 1433

| Tips | Gabarīti | | | Kg/gab. | Gab./pal. | PP100C Plastikāta mala 6,5 mm | | PP100S Cinkota tērauda mala 4 mm | |
|------|--------------|---------------|----------------|---------|-----------|-------------------------------------|-----------|--|-----------|
| | Garums cm | Platums cm | Augstums cm | | | Produkta kods | LVL /gab. | Produkta kods | LVL /gab. |

Plastikāta kanāls Multiline PP100 ar Drainlock® un integrētu kanāla malu aizsardzību

| | | | | | | | | | |
|-----|-------|------|------|-----|----|-------|--------------|-------|--------------|
| 0.0 | 100,0 | 13,8 | 15,0 | 1,9 | 60 | 11040 | 16,00 | 11100 | 24,00 |
|-----|-------|------|------|-----|----|-------|--------------|-------|--------------|

Plastikāta plakanais kanāls Multiline PP100 ar Drainlock® un integrētu kanāla malu aizsardzību, ar gabarītaugstumu 7,5 / 10 cm

| | | | | | | | | | |
|---------------------------|-------|------|------|-----|----|-------|--------------|-------|--------------|
| Kanāla korpuss 7,5 cm | 100,0 | 13,8 | 7,5 | 1,1 | 80 | 11004 | 13,00 | 11104 | 19,00 |
| Kanāla korpuss 10,0 cm | 100,0 | 13,8 | 10,0 | 1,3 | 50 | 11005 | 13,00 | 11105 | 19,00 |

| Tips | Gabarītaugstums cm | Svars kg/gab. | Gab./pal. | Produkta kods | LVL/gab. |
|------|-----------------------|------------------|-----------|------------------|----------|
|------|-----------------------|------------------|-----------|------------------|----------|

Plastikāta notekas čahta Multiline PP100 ar notekas adapteri Ø110 mm vai Ø160 mm

| | | | | | |
|------------------------------|------|-----|----|-------|--------------|
| Noteikas šahta Ø110 / Ø160*) | 51,0 | 2,0 | 48 | 11385 | 66,00 |
|------------------------------|------|-----|----|-------|--------------|

Plastikāta kanāla sākuma un beigu kombinēts gala noslēgs

| | | | | | |
|----------------------|---|-----|---|-------|-------------|
| Tips 0.0 | – | 0,1 | – | 11086 | 2,00 |
| 7,5 / 10,0 cm kanāls | – | 0,1 | – | 11085 | 2,20 |

Plastikāta kanāla gala noslēgs ar īscauruli Ø110 mm

| | | | | | |
|----------|---|-----|---|-------|-------------|
| Tips 0.0 | – | 0,1 | – | 11087 | 2,20 |
|----------|---|-----|---|-------|-------------|

Plastikāta notekas adapteris, DN Ø110 mm un Ø160 mm

| | | | | | |
|-----------------------------|---|-----|---|-------|-------------|
| Ø110 mm caurules pieslēgums | – | 0,1 | – | 11285 | 9,00 |
| Ø160 mm caurules pieslēgums | – | 0,1 | – | 11286 | 9,50 |

Plastikāta kanāla sifons, DN Ø110 mm un Ø160 mm

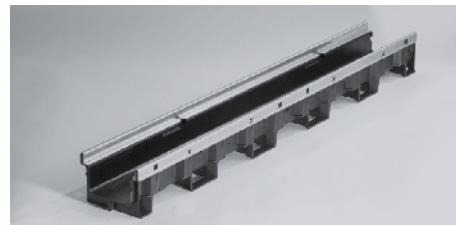
| | | | | | |
|-----------------------------|---|-----|---|-------|--------------|
| Ø110 mm caurules pieslēgums | – | 1,2 | – | 11191 | 59,00 |
| Ø160 mm caurules pieslēgums | – | 1,4 | – | 11192 | 80,00 |



PP100 S plastikāta kanāla elements ar cinkota tērauda malu 0.0, 1.0 m



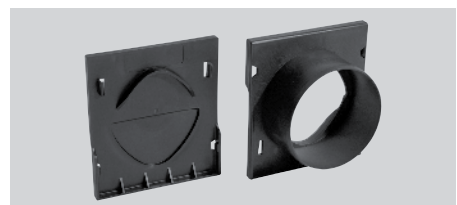
PP100 C plastikāta plakanais kanāls ar cinkota tērauda malu 1.0 m



PP100 plastikāta plakanais kanāls ar cinkota tērauda malu 1.0 m



PP100 notekas šahta



PP100 gala noslēgs

⁵⁾ Nav ieteicams izmantot pārbrauktuvēs un pārslogotos ceļos tādos gadījumos iesākām izmantot ACO Monoblock RD 100/200V.

^{*} Pieslēgšanai zem kanāliem, izsišanai paredzētās vietās.

Līnijveida drenāžas sistēma Multiline PP100S⁵⁾ un PP100C⁵⁾ atbilstoši EN 1433 ar Drainlock® un integrētu kanāla malas aizsardzību

Iekšējais platums 10,0 cm

Slodzes klases A 15, B 125, C 250, D 400 saskaņā ar EN 1433

| Tips | Gabarīti | | Režģa atvere, cm ² /m | Kg/gab. | Gab./Pal. | EDV-pasūt. Nr. | LVL/gab. |
|------|------------|-------------|----------------------------------|---------|-----------|----------------|----------|
| | Garums, cm | Platums, cm | | | | | |

Nosegrežģi ar Drainlock® kanālu korpusiem PP100S⁵⁾ un PP100C⁵⁾

Slodzes klase A 15

| | | | | | | | |
|--|-------|------|-----|-----|-----|-------|--------------|
| Spraišlrežģis SW 10mm, SK dizains, cinkots tērauds | 100,0 | 12,3 | 312 | 2,2 | 200 | 12610 | 11,00 |
| | 50,0 | 12,3 | 312 | 1,0 | 200 | 12611 | 8,00 |

Slodzes klase B 125

| | | | | | | | |
|--|-------|------|-----|-----|-----|-------|--------------|
| Spraišlrežģis SW 12 mm SK dizains čuguns GGG | 50,0 | 12,3 | 371 | 2,7 | 200 | 12676 | 12,00 |
| "Composit" spraišlrežģis, SW 8mm | 50,0 | 13,8 | 284 | 0,8 | 204 | 12684 | 10,00 |
| Šūnveida režģis MW 25 x 12,5 Cinkots tērauds | 100,0 | 12,3 | 880 | 2,8 | 200 | 12626 | 26,00 |
| | 50,0 | 12,3 | 880 | 1,5 | 200 | 12627 | 19,00 |

Slodzes klase C 250

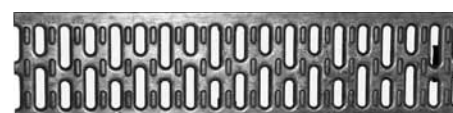
| | | | | | | | |
|--|-------|------|-----|-----|-----|-------|--------------|
| Spraišlrežģis SW 12 mm SK dizains čuguns GGG | 50,0 | 12,3 | 371 | 3,3 | 200 | 12670 | 13,00 |
| Garenārdū režģis spraišļu optikā MW 41,5 x 17 | 50,0 | 12,3 | 433 | 3,5 | 200 | 12673 | 16,00 |
| "Composit" spraišlrežģis, SW 8mm | 50,0 | 12,3 | 284 | 1,2 | 200 | 12680 | 12,00 |
| Spraišlrežģis SW 10 mm SK dizains, cinkots tērauds | 100,0 | 12,3 | 312 | 4,3 | 200 | 12614 | 29,00 |
| | 50,0 | 12,3 | 312 | 2,2 | 200 | 12615 | 19,00 |
| Šūnveida režģis MW 25 x 12,5 Cinkots tērauds | 100,0 | 12,3 | 880 | 3,1 | 100 | 12618 | 34,00 |
| | 50,0 | 12,3 | 880 | 1,5 | 100 | 12619 | 23,00 |

Slodzes klase D 400

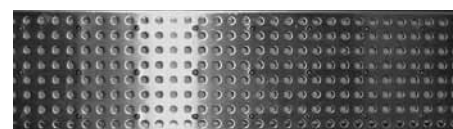
| | | | | | | | |
|---|-------|------|-----|-----|-----|-------|--------------|
| Spraišlrežģis SW 12 mm SK dizains čuguns GGG | 50,0 | 12,3 | 371 | 4,0 | 200 | 12671 | 19,00 |
| ACO gaismas punkta spraišlrežģis SW 12 mm SK dizains čuguns GGG, ar atveri | 50,0 | 12,3 | 350 | 4,1 | 200 | 49505 | 20,00 |
| ACO gaismas punkta Spraišlrežģis SW 12 mm SK dizains čuguns GGG bez atveres | 50,0 | 12,3 | 371 | 4,1 | 200 | 49506 | 19,00 |
| Garenārdū režģis spraišļu optikā MW 41,5 x 17 | 50,0 | 12,3 | 433 | 4,7 | | 12674 | 20,00 |
| Šūnveida režģis MW 25 x 12,5 Cinkots tērauds | 100,0 | 12,3 | 880 | 5,2 | 100 | 12620 | 43,00 |
| | 50,0 | 12,3 | 880 | 2,8 | 100 | 12621 | 29,00 |



Nosegrežģi PP100S / PP100C



Spraišlrežģis



Perforēts režģis



Šūnveida režģis



Garenārdū režģis

⁵⁾ Nav ieteicams izmantot: stipri noslogotu automaģistrāju/ dzelzceļa pāreju šķērsdrenāžai. Šīm teritorijām iesakām ACO Monoblock RD 100/200 D.

Multiline PP150S⁵⁾ un PP150C⁵⁾ ar Drainlock®: sabiedriskās transporta teritorijām, administratīvo un privāto ēku noteku vietām, parkiem, gājēju zonām, vieglo automobiļu stāvvietām

Atbilst EN 1433 normām

“V” šķērsgriezums, iekšējais platums – 15,0cm

Slodzes klase – A 15, B 125, C 250, D 400 saskaņā ar EN 1433

| Tips | Gabarīti | | | Kg/gab. | Gab./pal. | PP100C Plastikāta mala 6,5 mm | | PP100S Cinkota tērauda mala 4mm | |
|------|--------------|---------------|----------------|---------|-----------|-------------------------------------|-----------|---------------------------------------|-----------|
| | Garums cm | Platums cm | Augstums cm | | | Produkta kods | LVL /gab. | Produkta kods | LVL /gab. |

Plastikāta kanāls Multilien PP150 ar Drainlock® un integrētu kanāla malu aizsardzību

| | | | | | | | | | |
|-----|-------|------|------|-----|----|-------|-------|-------|-------|
| 0,0 | 100,0 | 18,8 | 21,0 | 3,4 | 28 | 11011 | 19,00 | 11111 | 28,00 |
|-----|-------|------|------|-----|----|-------|-------|-------|-------|

| Tips | Gabarītaugstums cm | Kg/gab. | Gab./pal. | Produkta kods | LVL /gab. |
|------|-----------------------|---------|-----------|------------------|-----------|
|------|-----------------------|---------|-----------|------------------|-----------|

Plastikāta notekas čahta Multiline PP150 ar notekas adapteri Ø110 mm vai Ø160 mm

| | | | | | |
|-----------------------------|------|-----|----|-------|-------|
| Notekas šahta Ø110 / Ø160*) | 51,0 | 3,7 | 18 | 11386 | 97,00 |
|-----------------------------|------|-----|----|-------|-------|

Plastikāta kanāla sākuma un beigu kombinēts gala noslēgs

| | | | | | |
|----------|---|-----|---|-------|------|
| Tips 0.0 | – | 0,1 | – | 11093 | 6,20 |
|----------|---|-----|---|-------|------|

Plastikāta kanāla gala noslēgs ar īscauruli Ø160 mm

| | | | | | |
|----------|---|-----|---|-------|------|
| Tips 0.0 | – | 0,2 | – | 11094 | 8,00 |
|----------|---|-----|---|-------|------|

Plastikāta notekas adapteris Ø160 mm

| | | | | | |
|-----------------------------|---|-----|---|-------|-------|
| Ø160 mm caurules pieslēgums | – | 0,3 | – | 11288 | 13,60 |
|-----------------------------|---|-----|---|-------|-------|

Plastikāta kanāla sifons, Ø110 mm un Ø160 mm

| | | | | | |
|-----------------------------|---|-----|---|-------|-------|
| Ø110 mm caurules pieslēgums | – | 1,2 | – | 11191 | 59,00 |
| Ø160 mm caurules pieslēgums | – | 1,4 | – | 11192 | 80,00 |



PP150S plastikāta kanāls elements ar cinkota tērauda malu 0.0, 1.0 m



PP150C plastikāta kanāls elements ar plastikātu malu 0.0, 1.0 m



PP150 notekas šahta



PP150 gala noslēgs

⁵⁾ Nav ieteicams izmantot pārbrauktuvēs un pārslogotos ceļos tādos gadījumos iesakām izmantot ACO Monoblock RD 100/200V.

^{*)} Pieslēgšanai zem kanāliem, izsišanai paredzētās vietās.

Līnijveida drenāžas sistēma Multiline PP150S⁵⁾ un PP150C⁵⁾ atbilstoši EN 1433 ar Drainlock® un integrētu kanāla malas aizsardzību

Iekšējais platums 15,0 cm

Slodzes klases A 15, B 125, C 250, D 400 saskaņā ar EN 1433

| Tips | Gabarīti | | | Režģa atvere, cm ² /m | Kg/gab. | Gab./Pal. | EDV-pasūt. Nr. | LVL/gab. |
|------|------------|-------------|--------------|----------------------------------|---------|-----------|----------------|----------|
| | Garums, cm | Platums, cm | Augstums, cm | | | | | |

Nosegrežģi ar Drainlock® kanālu korpusiem PP150S un PP150C⁵⁾

Slodzes klase C 250

| | | | | | | | | |
|---|-----|------|---|------|-----|-----|-------|---------------|
| Čuguna spraišlrežģis SW 12 mm | 50 | 17,3 | - | 578 | 6,0 | 96 | 13070 | 20,00 |
| Garenārdu režģis spraišļu optikā MW 41,5 x 18 | 50 | 17,3 | - | 595 | 5,3 | 96 | 13073 | 22,00 |
| Šūnveida režģis MW 20 x 25 Cinkots tērauds | 100 | 17,3 | - | 1151 | 7,4 | 100 | 13018 | 97,00 |
| | 50 | 17,3 | - | 1151 | 3,7 | 48 | 13019 | 62,00 |
| Šūnveida režģis MW 20 x 25 Nerūsējošs tērauds | 100 | 17,3 | - | 1151 | 7,4 | 40 | 13048 | 264,00 |
| | 50 | 17,3 | - | 1151 | 3,7 | 24 | 13049 | 171,00 |

Slodzes klase D 400

| | | | | | | | | |
|---|-----|------|---|------|-----|-----|-------|---------------|
| Čuguna spraišlrežģis SW 12 mm | 50 | 17,3 | - | 578 | 7,8 | 96 | 13071 | 30,00 |
| Garenārdu režģis spraišļu optikā MW 41,5 x 18 | 50 | 17,3 | - | 514 | 8,2 | 96 | 13074 | 31,00 |
| Šūnveida režģis MW 20 x 25 Cinkots tērauds | 100 | 17,3 | - | 1151 | 9,2 | 100 | 13020 | 105,00 |
| | 50 | 17,3 | - | 1151 | 4,6 | 48 | 13021 | 63,00 |
| Šūnveida režģis MW 20 x 25 Nerūsējošs tērauds | 100 | 17,3 | - | 1151 | 5,2 | 40 | 13050 | 340,00 |
| | 50 | 17,3 | - | 1151 | 2,8 | 24 | 13051 | 210,00 |

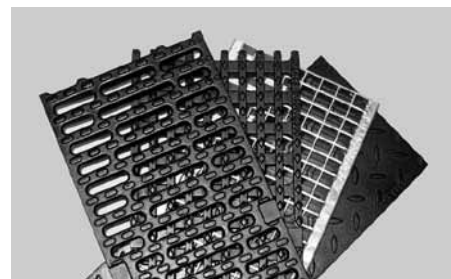
"Rāmis Multiline⁶⁾ PP150S un PP150C cinkots tērauds/nerūsējošs tērauds

Rievas augstums 10,5 cm, ar vadošiem uzliktņiem, ar pastiprinātu augšmalu, brīvais platums 15,0 cm, rievas platums 12,5 mm

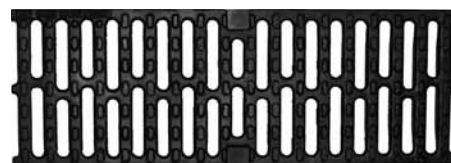
Slodzes klases: A 15, B 125, C 250

Slodzes klase C 250

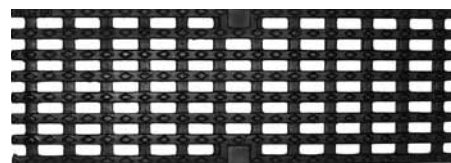
| | | | | | | | | |
|--|-------|------|------|------|-----|---|-------|---------------|
| Rāmis, cinkots tērauds | 100,0 | 18,0 | 10,5 | 125 | 5,7 | - | 49955 | 70,00 |
| | 50,0 | 18,0 | 10,5 | 62,5 | 2,9 | - | 49956 | 60,00 |
| Rāmis, nerūsējošs tērauds | 100,0 | 18,0 | 10,5 | 125 | 5,7 | - | 49961 | 122,00 |
| | 50,0 | 18,0 | 10,5 | 62,5 | 2,9 | - | 49962 | 77,00 |
| Rāmis ar kontrolatveri, cinkots tērauds | 50,0 | 17,4 | 12,8 | 62,5 | 5,2 | - | 49957 | 116,00 |
| Rāmis ar kontrolatveri, nerūsējošs tērauds | 50,0 | 17,4 | 12,8 | 62,5 | 5,2 | - | 49963 | 146,00 |



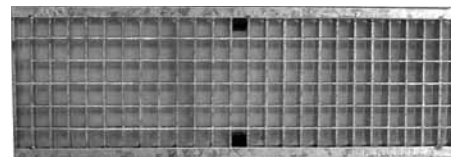
Nosegrežģi PP150C un PP150C



Spraišlrežģis



Garenārdu režģis



Šūnveida režģis

⁵⁾ Izņēmums: šķērsā drenāža ielās/dzelzceļa pārbrauktuvēs ar intensīvu kustību. Šim lietošanas jomām ieteicams "ACO Monoblock RD 100/200 V". Lūdzam sazināties ar mūsu bezmaksas tehnisko servisu.

⁶⁾ Atbilstoši EN 1433.

Multifine PP200S⁵⁾ un PP200C⁵⁾ ar Drainlock®: sabiedriskā transporta teritorijām, administratīvo un privāto ēku noteku vietām, parkiem, gājēju zonām, vieglo automobiļu stāvvietām

Atbilst EN 1433 normām

“V” šķērsgriezums, iekšējais platums – 20,0cm

Slodzes klase - A 15, B 125, C 250, D 400 saskaņā ar EN 1433

| Tips | Gabarīti | | | Kg/gab. | Gab./pal. | PP200C Plastikāta mala 6,5 mm | | PP200S Cinkota tērauda mala 4mm | |
|------|--------------|---------------|----------------|---------|-----------|-------------------------------------|-----------|---------------------------------------|-----------|
| | Garums cm | Platums cm | Augstums cm | | | Produkta kods | LVL /gab. | Produkta kods | LVL /gab. |

Plastikāta kanāls Multiline PP200 ar Drainlock® un integrētu kanāla malu aizsardzību

| | | | | | | | | | |
|-----|-------|------|------|-----|----|-------|--------------|-------|--------------|
| 0,0 | 100,0 | 23,8 | 26,5 | 3,4 | 15 | 11018 | 29,00 | 11118 | 36,00 |
|-----|-------|------|------|-----|----|-------|--------------|-------|--------------|

| Tips | Gabarītaugstums cm | Kg/gab. | Gab./pal. | Produkta kods | LVL /gab. |
|------|-----------------------|---------|-----------|------------------|-----------|
|------|-----------------------|---------|-----------|------------------|-----------|

Plastikāta notekas čahta PP200 ar notekas adapteri Ø200 mm

| | | | | | |
|----------------------------------|------|-----|----|-------|---------------|
| Notekas šahta Ø200 ^{*)} | 51,0 | 4,9 | 12 | 11387 | 124,50 |
|----------------------------------|------|-----|----|-------|---------------|

Plastikāta kanāla sākuma un beigu kombinēts gala noslēgs

| | | | | | |
|----------|---|-----|---|-------|-------------|
| Tips 0.0 | – | 0,2 | – | 11098 | 9,00 |
|----------|---|-----|---|-------|-------------|

Plastikāta kanāla gala noslēgs ar īscauruli Ø200 mm

| | | | | | |
|----------|---|-----|---|-------|--------------|
| Tips 0.0 | – | 0,4 | – | 11099 | 11,00 |
|----------|---|-----|---|-------|--------------|

Plastikāta notekas adapteris Ø200 mm

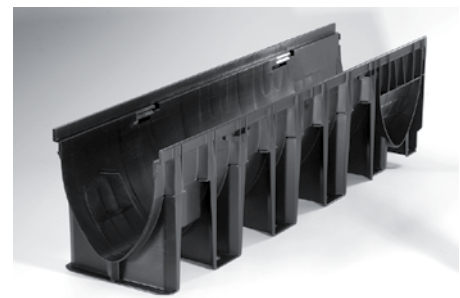
| | | | | | |
|-----------------------------|---|-----|---|-------|--------------|
| Ø200 mm caurules pieslēgums | – | 0,3 | – | 11289 | 18,00 |
|-----------------------------|---|-----|---|-------|--------------|

Plastikāta kanāla sifons Ø110 mm un Ø160 mm

| | | | | | |
|-----------------------------|---|-----|---|-------|--------------|
| Ø110 mm caurules pieslēgums | – | 1,2 | – | 11191 | 59,00 |
| Ø160 mm caurules pieslēgums | – | 1,4 | – | 11192 | 80,00 |



PP200S plastikāta kanāla elements ar cinkota tērauda malu 0,0, 1,0 m



PP200C plastikāta kanāls ar plastikātu malu 0,0, 1,0 m



PP200 notekas šahta



PP200 gala noslēgs

⁵⁾ Nav ieteicams izmantot pārbrauktuvēs un pārslogotos ceļos tādos gadījumos iesakām izmantot ACO Monoblock RD 100/200V.

^{*)} Pieslēgšanai zem kanāliem, izsišanai paredzētās vietās.

Līnijveida drenāžas sistēma Multiline PP200S⁵⁾ un PP200C⁵⁾ atbilstoši EN 1433 ar Drainlock® un integrētu kanāla malas aizsardzību

Iekšējais platums 20,0 cm

Slodzes klase A 15, B 125, C 250, D 400 saskaņā ar EN 1433

| Tips | Gabarīti | | Režģa atvere, cm ² /m | Kg/gab. | Gab./Pal. | EDV-pasūt. Nr. | LVL/gab. |
|------|------------|-------------|----------------------------------|---------|-----------|----------------|----------|
| | Garums, cm | Platums, cm | | | | | |

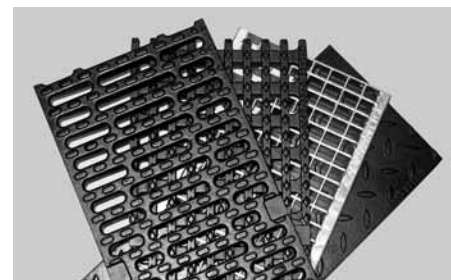
Nosegrežģi ar Drainlock® kanālu korpusiem un smilšķerājiem V 200 G un V 200 S

Slodzes klase C 250

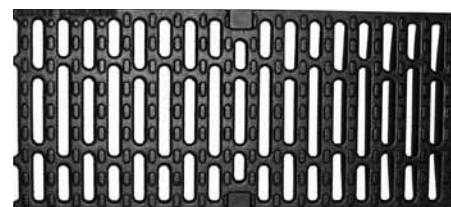
| | | | | | | | |
|--|-----|------|------|------|----|-------|---------------|
| Čuguna spraišļrežģis SW 12 mm | 50 | 22,3 | 740 | 8,6 | 90 | 13470 | 32,00 |
| Garenārdu režģis spraišļu optikā MW 41,5 x 19 čuguns GGG | 50 | 22,3 | 905 | 7,5 | 90 | 13473 | 33,00 |
| Šūnveida režģis MW 20 x 25 Cinkots tērauds | 100 | 22,3 | 1541 | 12,0 | 48 | 13418 | 117,00 |
| | 50 | 22,3 | 1541 | 6,0 | 24 | 13419 | 73,00 |
| Šūnveida režģis MW 20 x 25 Nerūsējošs tērauds | 100 | 22,3 | 1541 | 12,0 | 40 | 13448 | 482,00 |
| | 50 | 22,3 | 1541 | 6,0 | 16 | 13449 | 290,00 |

Slodzes klase D 400

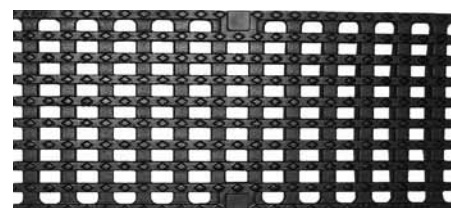
| | | | | | | | |
|---|-----|------|------|------|----|-------|---------------|
| Čuguna spraišļrežģis SW 12 mm | 50 | 22,3 | 740 | 11,4 | 90 | 13471 | 39,00 |
| Garenārdu režģis spraišļu optikā MW 41,5 x 19 čuguns GGG | 50 | 22,3 | 756 | 11,6 | 90 | 13474 | 43,00 |
| ACO gaismas punkta spraišļrežģis SW 12 mm SK dizains čuguns GGG, ar atveri | 50 | 22,3 | 715 | 9,6 | 90 | 13478 | 46,50 |
| ACO gaismas punkta Spraišļrežģis SW 12 mm SK dizains čuguns GGG bez atveres | 50 | 22,3 | 740 | 11,9 | 90 | 13477 | 44,70 |
| Šūnveida režģis MW 20 x 25 Cinkots tērauds | 100 | 22,3 | 1391 | 19,0 | 48 | 13420 | 151,00 |
| | 50 | 22,3 | 1391 | 9,5 | 24 | 13421 | 87,00 |
| Šūnveida režģis MW 20 x 25 Nerūsējošs tērauds | 100 | 22,3 | 1391 | 19,0 | 40 | 13450 | 518,00 |
| | 50 | 22,3 | 1391 | 9,5 | 16 | 13451 | 328,00 |



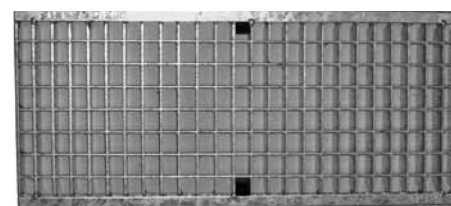
Nosegrežģi PP200S un PP200C



Spraišļrežģis



Garenārdu režģis



Šūnveida režģis

⁵⁾ Nav ieteicams izmantot: stipri noslogotu automaģistrāju/ dzelzceļa pāreju šķērsdrenāžai. Šīm teritorijām iesakām ACO Monoblock RD 100/200 D.